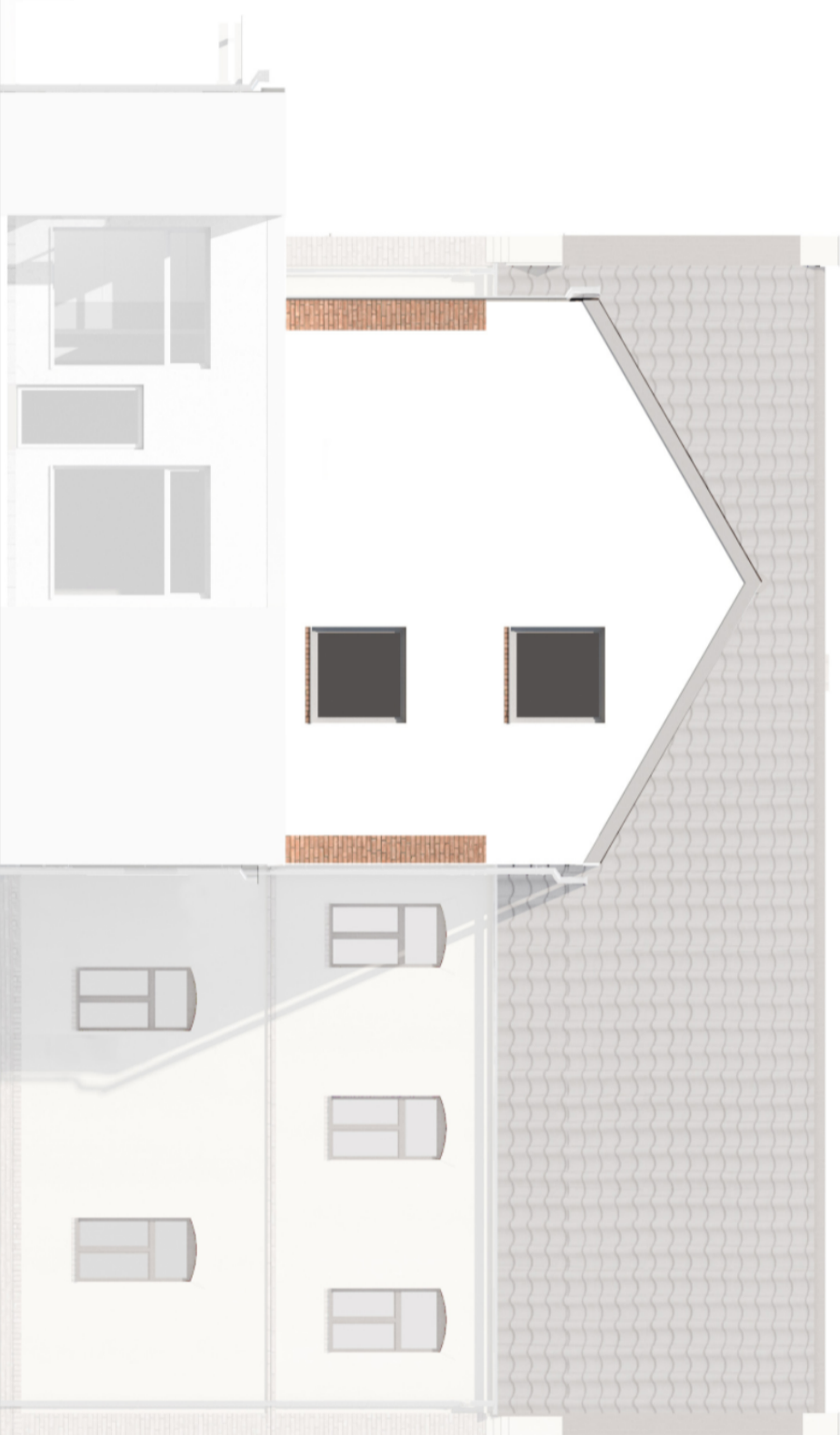




ELEWACJA ZACHODNIA



ELEWACJA POLUDNIOWA



ELEWACJA PÓŁNOCNA

JEDNOSTKA PROJEKTOWA  
PRZEDSIĘBIORSTWO BUDOWLANE TEMPUS SP. Z O.O.  
LASOCCICE, ul. SZKOLNA 16  
64-100 LESZNO  
NIP 697-22-25-959  
e-mail: tempus@tempus.pl  
www.tempus.pl



OBIEKT  
ROZBUDOWA Z PRZEBUDOWĄ BUDYNKU SZKOŁY  
PODSTAWOWEJ W LASOCCICACH - PROJEKT ZAMIENNY

Działka nr. 319/8  
Lasocice, ul. Szkolna 13

INWESTOR

Gmina Świąciechowa  
ul. Ułńska 4  
64-115 Świąciechowa

NAZWA RYSUNKU

## ELEWACJE

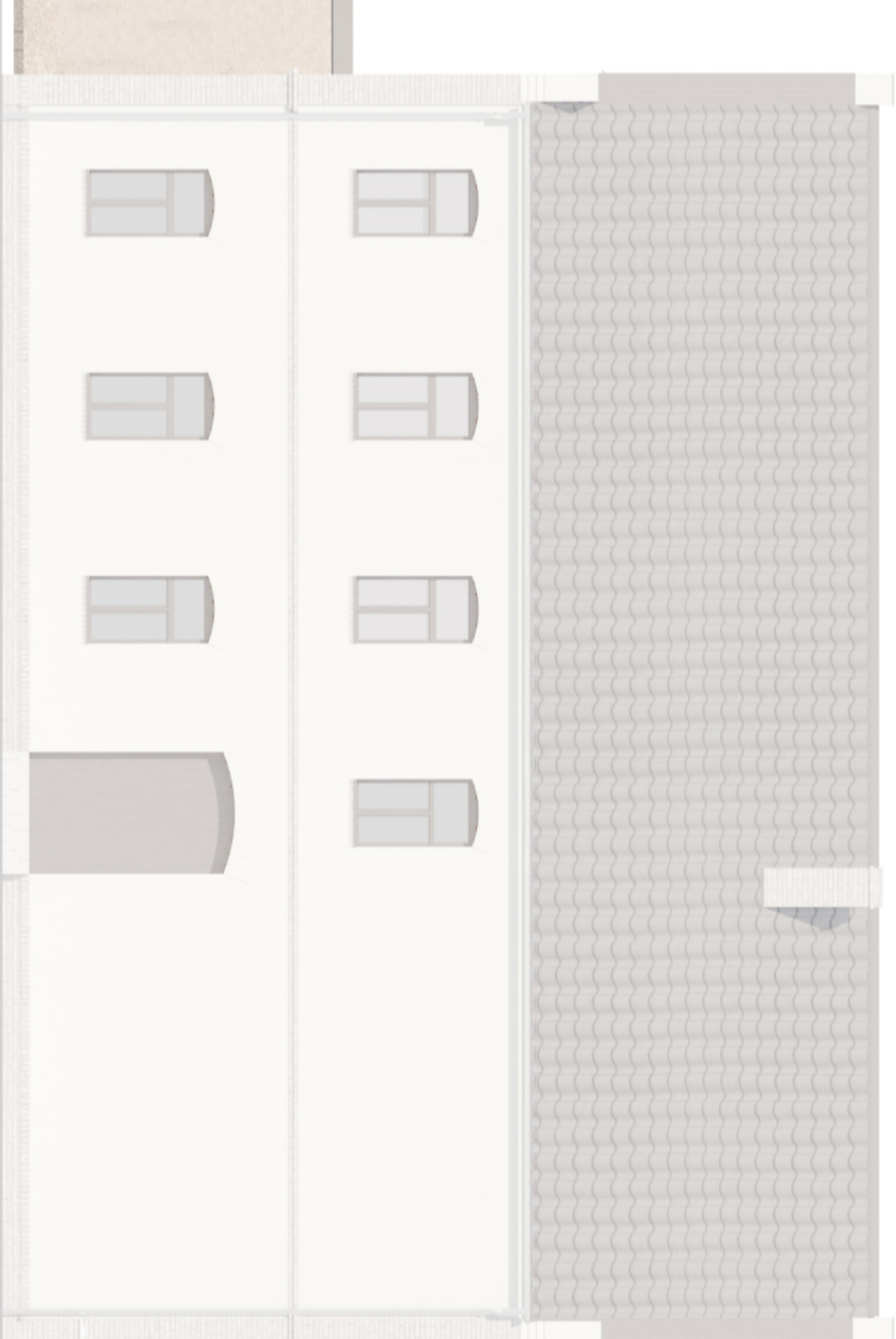
Wzrosty rysunki budowlane i techniczne  
Przedsiębiorstwo Budowlane Tempus Sp. z o.o., zgodnie z Ustawą z dnia 4 lutego 1994 r. o prawie  
autorskim i prawach pokrewnych, zastrzega sobie prawo autorskie i zobowiązuje bez jego wiedzy i zgody  
powołano i wykorzystywano tego projektu do celów niezgodnych z jego przeznaczeniem.

PROJEKTANT	mgr inż. JAKUB RZĘZNICZAK	SKALA	1:100
ARCHITEKTURA	mgr inż. JAKUB RZĘZNICZAK		
SPRAWDZAJĄCY	mgr inż. KONIKA SZYMIEŚKA		
ARCHITEKTURA	mgr inż. KONIKA SZYMIEŚKA		
PROJEKTANT	mgr inż. KONIKA SZYMIEŚKA		
KONSTRUKCJA	mgr inż. KONIKA SZYMIEŚKA		
SPRAWDZAJĄCY	mgr inż. KONIKA SZYMIEŚKA		
KONSTRUKCJA	mgr inż. KONIKA SZYMIEŚKA		
ASYSTENT	mgr inż. arch. Agnieszka Knop		
PROJEKTANTA	mgr inż. arch. Agnieszka Knop		
OPROJEKTOWAŁ	mgr inż. arch. Agnieszka Knop		
DATA OPRACOWANIA	PAŹDZIERNIK 2022	BRANŻA	ARCHITEKTURA

	RAL 9003
	PŁYTKI CEGLANE (RĘCZNE FORMOWANE)
	PŁYTKI KOMPOZYTOWE LUB POŁĄCZENIE TYNKU I LISTWY TWORZĄCYCH PODZIAŁ ELEWACJI JAK W PRZYPADKU ZASTOSOWANIA PŁYT (BONIOVANIE) (KOLOR - JASNY, CIEPŁY BEZ Z FAKTURA BETONU)
	DACHÓWKA NAWIAZUJĄCA DO ISTNIEJĄCEGO BUDYNKU
	STOLARKA JASNY SZARY



ELEWACJA WSCHODNIA



ELEWACJA PÓŁNOCNA